

# ココロ

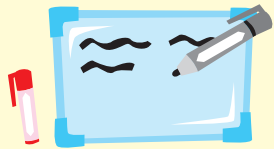
みんなが暮らしやすい  
まちづくりガイドブック

しょうがい ひと おな きも  
障害のある人と同じ気持ちで  
まいにち く み  
毎日の暮らしを見てみたら、  
みんなにうれしい  
しゃかい み  
社会が見えてきた。

# つながる



しょうがい ひと ひと とも く しゃかい じょうれい  
障害のある人もない人も共に暮らしやすい社会づくり条例



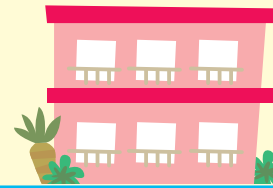
## 自由なコミュニケーション

思いを伝えたり、情報を知る方法は、声以外にもいろいろあります。

手話・筆談・要約筆記・磁気ループなど、コミュニケーションの方法は様々です。

書類には漢字によみがなを入れる、絵や図、見やすい色や大きさの文字を使う、わかりやすい言葉づかい、点字の使用などの工夫で、多くの人理解できます。

※1 磁気ループとは…補聴器を使っている人が聞きたい声を聞きやすくする機器です。



## わたらしい暮らし、はじまる！

※2 バリアフリーな建物を増やしていきます。

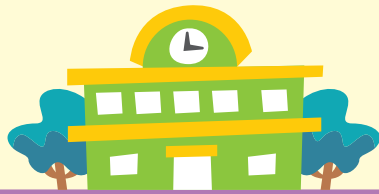
病院や施設での生活を送るかどうかは個人の意思が尊重されます。

障害のある人が地域で生活するための福祉などが充実します。

他の理由がないのに、障害のみを理由にアパートを貸すことを断ることはできません。

※2 バリアフリーとは…階段をスロープにしたり入り口を広くしたり、みんなが使いやすいように整えること。



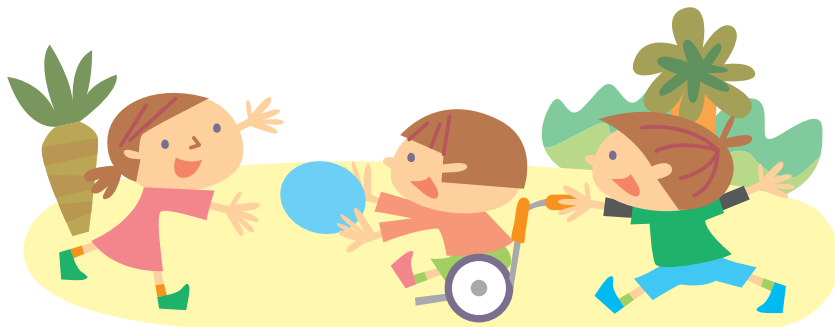


がっこう  
学校でみんなと  
おな まな  
同じように学びたい

しょうがい こ たい きょういく ひつよう しえん じゆう  
障害のある子どもに対する教育と必要な支援が充  
じつ  
実します。

がっこう すず しょうがい  
学校のバリアフリーが進めば、障害があっても  
ども がっこう えら  
きょうだいや友だちといっしょの学校が選べます。

しょうがい こ こ まな あそ  
障害のある子とない子がいっしょに学んだり遊ん  
だりすれば、お互いの心の成長につながります。



しょくば かつ  
職場で活やくする  
チャンス

しょうがい ひと はたら ば ぶ  
障害のある人の働く場を増やしていきます。

しごと む ふ む ほか りゆう しょうがい  
仕事の向き不向きや他の理由がないのに、障害の  
りゆう きゆうりよう ひ  
みを理由に給料を低くしたりすることはできま  
せん。

しごと む ふ む ほか りゆう しょうがい  
仕事の向き不向きや他の理由がないのに、障害の  
りゆう やと ほんだん  
みを理由に雇うかどうかの判断をしたり、やめさ  
せたりすることはできません。





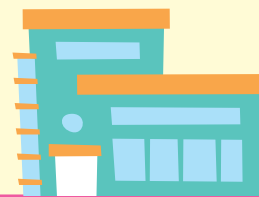
## うれしいね、 インクルーシブなまちづくり

の 物 の ふ だれ じ  
ノンステップバスなどの乗り物が増え、誰でも自  
由ゆに行きたい所いへ行けるようになります。

ほど うるま と てんじ うえ もの お  
歩道に車を止めたり点字ブロックの上に物を置く  
こと、車いすマークの駐車場ちゆうしゃじように必要ひつようでない人が駐  
車しゃすることは、マナー違反いはんです。

りよう たてもの の もの しょうがい りゆう  
みんなが利用する建物や乗り物は、障害を理由に  
利用りようを断ことわられることはありません。

※3 インクルーシブとは…障害しょうがいのある人ひともない人ひともみんなが  
うれしいこと



## みんなで食事やお買い物、 お店にもぎわう

しょうがい りゆう か もの みせ は ことわ  
障害を理由として買い物やお店に入ることを断ら  
れることはありません。

あんないばん  
スロープやトイレのつくり、メニューや案内板の  
工夫くふう(点字てんじや見やすい表示み)、席ひようじの並べ方もサービス  
次第しだいで使いやすくなります。

ほじょけん ※4 はい みせ ふ  
補助犬といっしょに入れるお店が増えます。

ほじょけん かいじょけん ちようどうけん もうどうけん  
※4 補助犬とは…介助犬、聴導犬、盲導犬のこと





わたしのことを  
わたしぬき<sup>き</sup>に決めないで。

しょうがい ひと とくべつ あつか  
障害のある人を特別扱いするのではありません。

じょうらい しょうがい ひと ひと おな せいかつ  
条例は障害のある人とない人が同じような生活を

おく ひつよう  
送るためにおたがいに必要な「ものさし」です。



と あ  
お問い合わせ

おきなわけんふくしほけんぶ しょうがいほけんふくしか  
沖縄県福祉保健部 障害保健福祉課

でんわ098-866-2190 ファックス098-866-6916

メールaa029017@pref.okinawa.lg.jp

